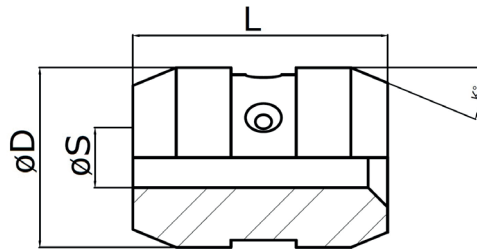


DOPPELKONUS-FÜHRUNGSZANGE DOUBLE-CONE COLLET

f. britsch



Auch in Grauguss und nitriertem Stahl erhältlich.

Also available in grey cast iron and nitrided steel.

Werkzeug-Highlights

Friedrich Britsch GmbH & Co. KG
Mülleracker 6 · 75177 Pforzheim
Tel: +49 7231-9365-0
Fax: +49 7231-9365-30
fbritsch@f-britsch.com
www.f-britsch.com



Doppelkonus-Führungszange / Double-cone collet

Ersatzfedern / Springs

Bestell-Nr. order-no.	Abmessung Dimensions	D	L	K	Bohrung in mm (S) Bore in mm (S)	Durchmesserabhängig Depending on diameter	
DKBB2435	24 x 35	24	35	22,5°	1,0 - 16,5	Alle Durchmesser / All diameters : DKZZFEDER1	
DKBB2840	28 x 40	28	40	22,5°	1,0 - 20,5	Bis / Till ø 18,0: DKZZFEDER2	Ab/ From ø 18,10: DKZZFEDER1
DKBB3340	33 x 40	33	40	22,5°	1,0 - 26,5	Bis / Till ø 24,0: DKZZFEDER2	Ab/ From ø 24,10: DKZZFEDER1
DKBB4250	42 x 50	42	50	22,5°	1,0 - 35,0	Bis / Till ø 29,5: DKZZFEDER4	Ab/ From ø 29,60: DKZZFEDER2
DKBB4860	48 x 60	48	60	22,5°	1,0 - 40,0	Bis / Till ø 35,0: DKZZFEDER4	Ab/ From ø 35,10: DKZZFEDER2

Vorteile:

- Spanndurchmesserüberbrückung +0,2 mm bis -0,8 mm
- Späneschutzdeckel sofern technisch möglich, abhängig von Type und ø
- Diese Legierung ist nicht wärmeempfindlich und sehr hart - nicht abrasiv
- Höchster Rundlauf
- Beugt Kaltverschweißung zwischen Material und Führungsbüchse vor
- Vierkant- und Sechskantprofile ebenfalls lieferbar
- Sonderprofile können nach ihren Vorgaben erodiert werden
- Passend für pneumatische Führungsbüchsensysteme

Advantages:

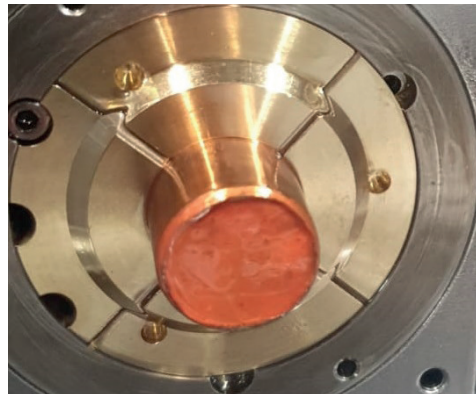
- Clamping range +0,2 mm up to -0,8 mm
- Chip cover cap if technically possible, depends on type and ø
- This Alloy is not heat sensitive and very hard - non-abrasive
- High runout accuracy
- Prevents cold shut and friction between Material and guide bush
- Square and hexagon profiles are also available
- Special profiles according to you drawing can be eroded
- Suitable for all pneumatic guide-bush-systems

**Speziell für Tornos
Maschinen mit 22,0°
Winkel ebenfalls erhältlich!**

**Especially for Tornos
Machines with 22,0°
angle also available!**

KROKO-DOPPELKONUS FÜHRUNGSZANGE KROKO-DOUBLE-CONE COLLET

f. britsch



Werkzeug-Highlights

Friedrich Britsch GmbH & Co. KG
Mülleracker 6 · 75177 Pforzheim
Tel: +49 7231-9365-0
Fax: +49 7231-9365-30
fbritsch@f-britsch.com
www.f-britsch.com



Doppelkonus-Führungszange / Double-cone collet

Ersatzfedern / Springs

Bestell-Nr. order-no.	Abmessung Dimensions	D	L	K	Bohrung in mm (S) Bore in mm (S)	Durchmesserabhängig Depending on diameter	
DKBBKROKO2435	24 x 35	24	35	22,5°	1,0 - 16,5	Alle Durchmesser / All diameters : DKZZFEDER1	
DKBBKROKO2840	28 x 40	28	40	22,5°	1,0 - 20,5	Bis / Till ø 18,0: DKZZFEDER2	Ab/ From ø 18,10: DKZZFEDER1
DKBBKROKO3340	33 x 40	33	40	22,5°	1,0 - 26,5	Bis / Till ø 24,0: DKZZFEDER2	Ab/ From ø 24,10: DKZZFEDER1
DKBBKROKO4250	42 x 50	42	50	22,5°	1,0 - 35,0	Bis / Till ø 29,5: DKZZFEDER4	Ab/ From ø 29,60: DKZZFEDER2
DKBBKROKO4860	48 x 60	48	60	22,5°	1,0 - 40,0	Bis / Till ø 35,0: DKZZFEDER4	Ab/ From ø 35,10: DKZZFEDER2

**Verhindert das Eindringen von Spänen und Schmutz
in der Bohrung und in den Schlitzen.**

Prevents chips and dirt into the bores and the slots

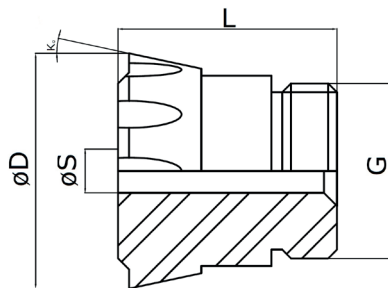
Auch in Grauguss und nitriertem Stahl erhältlich.
Also available in grey cast iron and nitrided steel.

**Speziell für Tornos
Maschinen mit 22,0°
Winkel ebenfalls erhältlich!**

**Especially for Tornos
Machines with 22,0°
angle also available!**

ZUG-FÜHRUNGSZANGE PULL-COLLET

f. britsch



Werkzeug-Highlights

Auch in Grauguss und
nitriertem Stahl erhältlich.

*Also available in grey cast iron
and nitrided steel.*

Zug-Führungszange / Pull-collet							Ersatzfedern / Springs	
Bestell-Nr. order-no.	Abmessung Dimensions	D	L	G	K	Bohrung in mm (S) Bore in mm (S)	Durchmesserabhängig Depending on diameter	
ZZBB2635	26 x 35	26	35	M16 x 1,5	12°	1,0 - 12,0	Alle Durchmesser / All diameters: DKZZFEDER1	
ZZBB2840	28 x 40	28	40	M22 x 2	12°	1,0 - 14,0		
ZZBB3240	32 x 40	32	40	M21,5 x 2	12°	1,0 - 16,0		
ZZBB3640	36 x 40	36	40	M25 x 2	12°	1,0 - 20,0	Alle Durchmesser / All diameters: DKZZFEDER2	
ZZBB4440	44 x 40	44	40	M30 x 2	12°	1,0 - 26,0	Bis / Till ø21,0: DKZZFEDER3	Ab / From ø21,10: DKZZFEDER2
ZZBB5350	53 x 50	53	50	M40 x 1,5	12°	1,0 - 35,0	Bis / Till ø31,0: DKZZFEDER3	Ab / From ø31,10: DKZZFEDER2
ZZBB5960	59 x 60	59	60	M44 x 1,5	12°	1,0 - 38,0	Bis / Till ø 30,0: DKZZFEDER4	
ZZBB6760	67 x 60	67	60	M47 x 1,5	12°	8,0 - 42,0	ø30,1 - 33,0: DKZZFEDER3 / Ab / From ø33,1: DKZZFEDER1	

Vorteile:

- Spanndurchmesserüberbrückung +0,2 mm bis -0,8 mm
- Diese Legierung ist nicht wärmeempfindlich und sehr hart - nicht abrasiv
- Beugt Kaltverschweißung zwischen Material und Führungsbüchse vor
- Höchster Rundlauf
- Vierkant- und Sechskantprofile ebenfalls lieferbar
- Sonderprofile können nach ihren Vorgaben erodiert werden
- Passend für pneumatische Führungsbüchsensysteme

Advantages:

- Clamping range +0,2 mm up to -0,8 mm
- This Alloy is not heat sensitive and very hard - non-abrasive
- Prevents cold shut and friction between Material and guide bush
- High runout accuracy
- Square and hexagon profiles are also available
- Special profiles according to you drawing can be eroded
- Suitable for all pneumatic guide-bush-systems



Einstellwerkzeug Adjusting tool

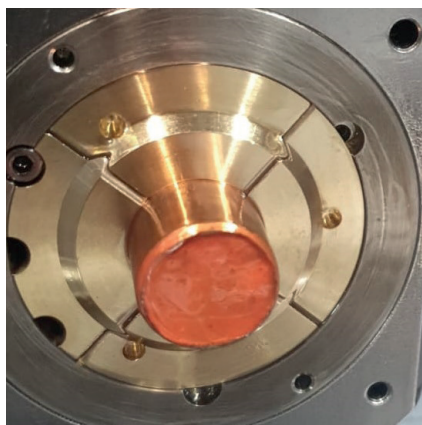
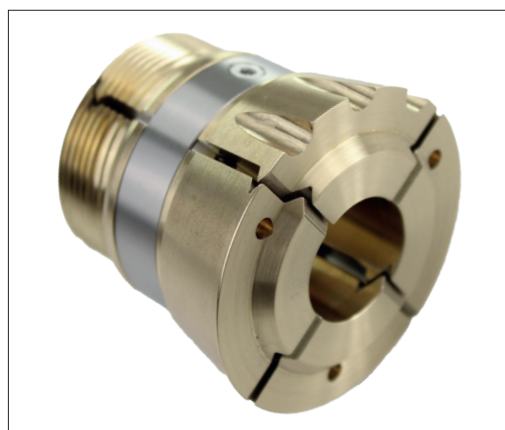
Bestell-Nr. order-no.	Passender Zangentyp Suitable collet type
ZZBEW2635	26 x 35
ZZBEW3240	32 x 40
ZZBEW3640	36 x 40
ZZBEW4440	44 x 40
ZZBEW5350	53 x 50
ZZBEW5960	59 x 60
ZZBEW6760	67 x 60

KROKO-ZUG-FÜHRUNGSZANGE KROKO-PULL-COLLET

f. britsch

Werkzeug-Highlights

Friedrich Britsch GmbH & Co. KG
Mülleräcker 6 · 75177 Pforzheim
Tel: +49 7231-9365-0
Fax: +49 7231-9365-30
fbritsch@f-britsch.com
www.f-britsch.com



Zug-Führungszange / Pull-collet

Ersatzfedern / Springs

Bestell-Nr. order-no.	Abmessung Dimensions	D	L	G	K	Bohrung in mm (S) Bore in mm (S)	Durchmesserabhängig Depending on diameter
ZZBBKROKO2635	26 x 35	26	35	M16 x 1,5	12°	1,0 - 12,0	Alle Durchmesser / All diameters: DKZZFEDER1
ZZBBKROKO2840	28 x 40	28	40	M22 x 2	12°	1,0 - 14,0	
ZZBBKROKO3240	32 x 40	32	40	M21,5 x 2	12°	1,0 - 16,0	
ZZBBKROKO3640	36 x 40	36	40	M25 x 2	12°	1,0 - 20,0	Alle Durchmesser / All diameters: DKZZFEDER2
ZZBBKROKO4440	44 x 40	44	40	M30 x 2	12°	1,0 - 26,0	Bis / Till ø21,0: DKZZFEDER3 Ab / From ø21,10: DKZZFEDER2
ZZBBKROKO5350	53 x 50	53	50	M40 x 1,5	12°	1,0 - 35,0	Bis / Till ø31,0: DKZZFEDER3 Ab / From ø31,10: DKZZFEDER2
ZZBBKROKO5960	59 x 60	59	60	M44 x 1,5	12°	1,0 - 38,0	Bis / Till ø 30,0: DKZZFEDER4 ø30,1 - 33,0: DKZZFEDER3 / Ab / From ø33,1: DKZZFEDER1
ZZBBKROKO6760	67 x 60	67	60	M47 x 1,5	12°	8,0 - 42,0	

Verhindert das Eindringen von Spänen und Schmutz in der Bohrung und in den Schlitzen.
Prevents chips and dirt into the bores and the slots

Auch in Grauguss und nitriertem Stahl erhältlich.
Also available in grey cast iron and nitrided steel.