

**f. britsch**

alles. immer. schnell.

# ANGETRIEBENE WERKZEUGHALTER LIVE TOOLS

IHR BEDARF – UNSERE LEIDENSCHAFT  
BEI UNS BEKOMMEN SIE ALLES, WAS SIE  
ZUM DREHEN BRAUCHEN

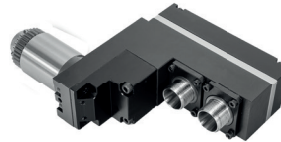
YOUR NEEDS – OUR PASSION  
WITH US YOU GET ALL THE TOOLS THAT YOU  
NEED FOR THE TURNED PARTS INDUSTRY

Angetriebene Werkzeuge für  
STAR-Maschinen - ÜbersichtLive Tools for STAR Machines  
Overview**STAR331-50-ER16**

für - for

SV12, ECAS12/20, SB12/20R,  
SB16D/E, SR20J/JN/R11-IV, SV20  
SW20, SV32, SV32J, SV32J11  
SR32, SR32J/JN, SV38R

Seite - page 4

**STAR541-51-ER16**

ER16 3-fach / 2-fold

für - for

SB16D/E, SR20J/JN/R11-IV;  
SB12/20R

Seite - page 12

**STAR331-50-ER20**

für - for

SV12, ECAS12/20, SB12/20R,  
SB16D/E, SR20J/JN/R11-IV, SV20,  
SW20, SV32, SV32J, SV32J11,  
SR32, SR32J/JN, SV38R

Seite - page 5

**STAR661-59-ER11**

ER11/ER11 2/2-fach / 2/2-fold

für - for

SR20J/JN/R11-IV

Seite - page 13

**STAR331-50-WD**

mit - with Ø 8 / 12 für - for

SV12, ECAS12/20, SB12/20R,  
SB16D/E, SR20J/JN/R11-IV, SV20,  
SW20, SV32, SV32J, SV32J11  
SR32, SR32J/JN, SV38R

Seite - page 6

**STAR661-59-ER16**

ER16/ER11 2/2-fach / 2/2-fold

für - for

SR20J/JN/R11-IV

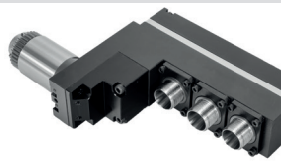
Seite - page 14

**STAR541-61-ER11**

für - for

SR10J, ECAS12/20, SB12/20R,  
SW12R11, SR20J/JN/R11-IV  
SR32J/JN

Seite - page 7

**STAR661-51-ER16**

ER16 3-fach / 3-fold

für - for

SB16D/E, SR20J/JN/R11-IV;  
SB12/20R

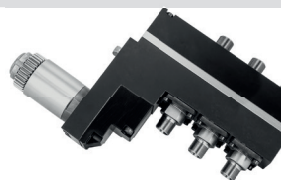
Seite - page 15

**STAR571-55-ER16**

für - for

ECAS12/20, SB12/20R,  
SR20J/JN/R11-IV, SW20,  
ECAS32T, SV38R

Seite - page 8

**STAR7.074.006-ER11**

ER11/ER11 3/3-fach / 3/3-fold

für - for

SR20R11, SR20R1V

Seite - page 16

**STAR571-55-ER20**

für - for

ECAS12/20, SB12/20R,  
SR20J/JN/R11-IV, SW20,  
ECAS32T, SV38R

Seite - page 9

**STAR7.074.006-ER16**

ER16/ER11 3/3-fach / 3/3-fold

für - for

SR20R11, SR20R1V

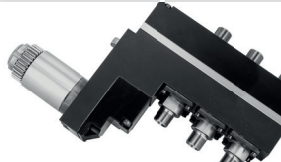
Seite - page 17

**STAR571-61-ER16**

für - for

ECAS12/20, SB12/20R, SW12R11,  
SR20J/JN/R11-IV, SR32J/JN

Seite - page 10

**STAR671-59-ER16**

ER16/ER11 3/3-fach / 3/3-fold

für - for

SR32J/JN

Seite - page 18

**STAR-OR1-61-ER16**

für - for

SB12/20R, SW12R11, SR20R1V,  
SW20; SV20R; SR38

Seite - page 11

Querbohr- / Fräsapparat ER16  
331-50-ER16

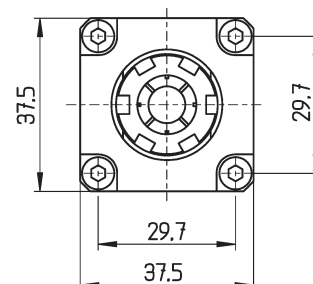
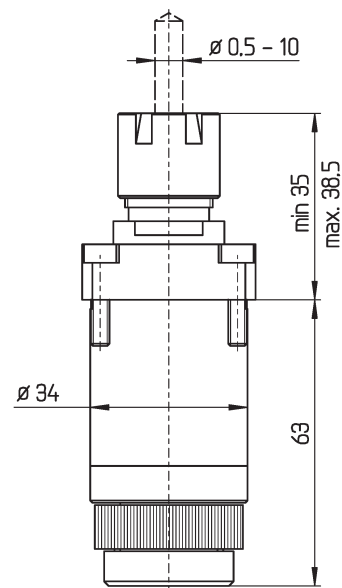
Cross Drilling / Milling Unit ER16  
331-50-ER16

Bestell-Nr.: STAR331-50-ER16  
order-no.:

für - for SV12, ECAS12/20, SV20  
SB12/20R, SB16D/E  
SR20J/JN/R1I-IV, SW20  
SV32, SV32J, SV32JII  
SR32, SR32J/JN  
SV38R

Technische Daten - technical data

Spannzange Collet	ER16
Übersetzung Ratio	1 : 1
Eingangsdrehzahl Rpm at input	max. 8000 1/min
Ausgangsdrehzahl Rpm at output	max. 8000 1/min
Ausgangsdrehmoment Torque at output	max. 13 Nm
Drehrichtung Direction of Rotation	Eingang = Ausgang: ja input = output: yes
Lieferumfang Scope of delivery	inkl. Mutter with nut ohne Spannschlüssel und Spannzangen without wrench and collets



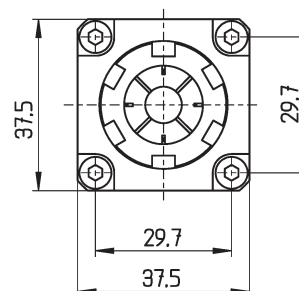
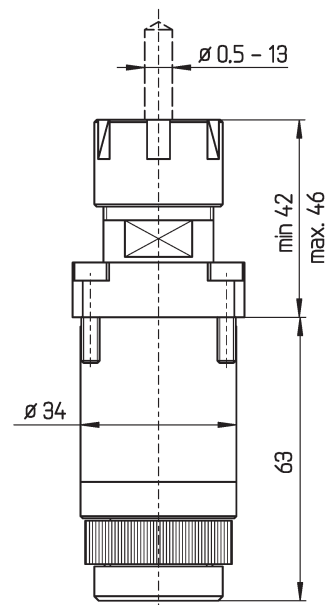
Querbohr- / Fräsapparat ER20  
331-50-ER20Cross Drilling / Milling Unit ER20  
331-50-ER20Bestell-Nr.: STAR331-50-ER20  
order-no.:

für - for

SV12, ECAS12/20; SV20  
SB12/20R, SB16D/E  
SR20J/JN/R11-IV, SW20  
SV32, SV32J, SV32JII  
SR32, SR32J/JN  
SV38R

## Technische Daten - technical data

Spannzange Collet	ER20
Übersetzung Ratio	1 : 1
Eingangsdrehzahl Rpm at input	max. 8000 1/min
Ausgangsdrehzahl Rpm at output	max. 8000 1/min
Ausgangsdrehmoment Torque at output	max. 13 Nm
Drehrichtung Direction of Rotation	Eingang = Ausgang: ja input = output: yes
Lieferumfang Scope of delivery	inkl. Mutter <b>with nut</b> ohne Spanschlüssel und Spannzangen <b>without wrench and collets</b>



Querbohr- / Fräsapparat Ø 8 / 12  
331-50-WD8 / 12

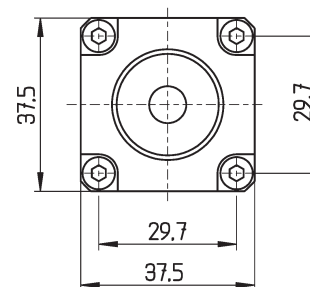
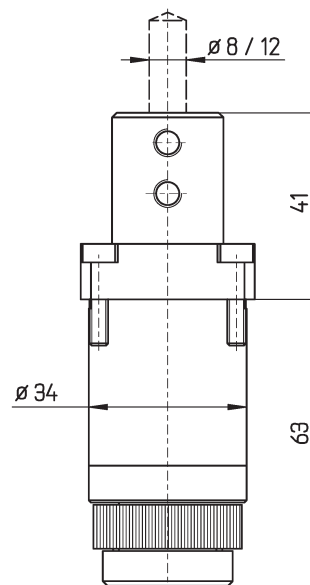
Cross Drilling / Milling Unit Ø 8 / 12  
331-50-WD8 / 12

Bestell-Nr.: STAR331-50-WD08  
order-no.: STAR331-50-WD12

für - for SV12, ECAS12/20; SV20  
SB12/20R, SB16D/E  
SR20J/JN/R1I-IV, SW20  
SV32, SV32J, SV32JII  
SR32, SR32J/JN  
SV38R

Technische Daten - technical data

Werkzeugaufnahme Tool fitting	Ø 8 / Ø 12
Übersetzung Ratio	1 : 1
Eingangsdrehzahl Rpm at input	max. 8000 1/min
Ausgangsdrehzahl Rpm at output	max. 8000 1/min
Ausgangsdrehmoment Torque at output	max. 13 Nm
Drehrichtung Direction of Rotation	Eingang = Ausgang: ja input = output: yes
Lieferumfang Scope of delivery	inkl. Mutter with nut ohne Spannschlüssel und Spannzangen without wrench and collets



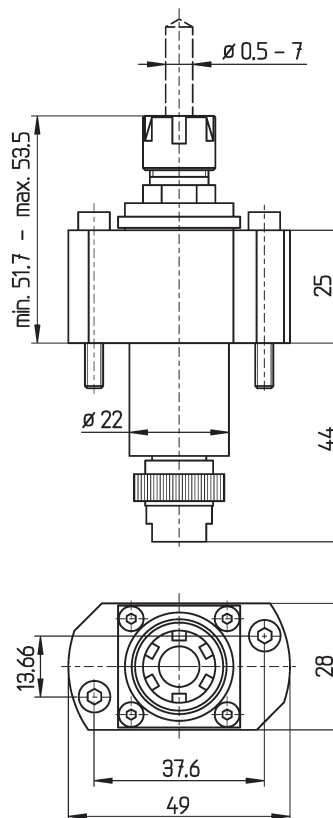
Fräs- / Bohreinheit ER11  
für Rückseitenbearbeitung 541-61-ER11Drilling / Milling Unit ER11  
for Backworking 541-61-ER11Bestell-Nr.: STAR541-61-ER11  
order-no.:

für - for

SR10J, ECAS12/20  
SB12/20R, SW12R11  
SR20J/JN/R11-IV  
SR32J/JN

## Technische Daten - technical data

Spannzange Collet	ER11
Übersetzung Ratio	1 : 1
Eingangsdrehzahl Rpm at input	max. 8000 1/min
Ausgangsdrehzahl Rpm at output	max. 8000 1/min
Ausgangsdrehmoment Torque at output	max. 13 Nm
Drehrichtung Direction of Rotation	Eingang = Ausgang: ja input = output: yes
Lieferumfang Scope of delivery	inkl. Mutter <b>with nut</b> ohne Spanschlüssel und Spannzangen <b>without wrench and collets</b>





Querbohr- / Fräsapparat ER16  
571-55-ER16

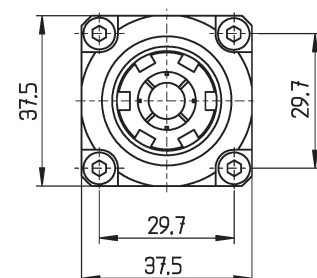
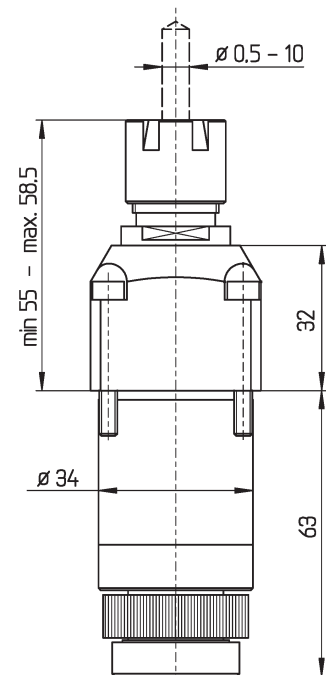
Cross Drilling / Milling Unit ER16  
571-55-ER16

Bestell-Nr.: STAR571-55-ER16  
order-no.:

für - for  
ECAS12/20  
SB12/20R  
SR20J/JN/R11-IV  
SW20  
ECAS32T  
SV38R

Technische Daten - technical data

Spannzange Collet	ER16
Übersetzung Ratio	1 : 1
Eingangsdrehzahl Rpm at input	max. 8000 1/min
Ausgangsdrehzahl Rpm at output	max. 8000 1/min
Ausgangsdrehmoment Torque at output	max. 13 Nm
Drehrichtung Direction of Rotation	Eingang = Ausgang: ja input = output: yes
Lieferumfang Scope of delivery	inkl. Mutter <b>with nut</b> ohne Spanschlüssel und Spannzangen <b>without wrench and collets</b>



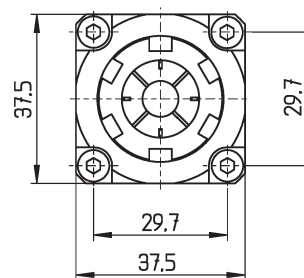
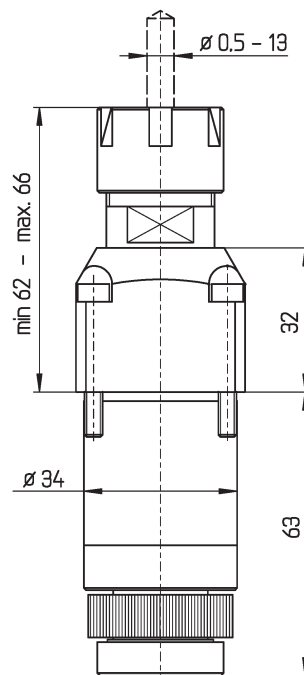
Querbohr- / Fräsapparat ER20  
571-55-ER20Cross Drilling / Milling Unit ER20  
571-55-ER20Bestell-Nr.: STAR571-55-ER20  
order-no.:

für - for

ECAS12/20,  
SB12/20R  
SR20J/JN/R11-IV  
SW20  
ECAS32T  
SV38R

## Technische Daten - technical data

Spannzange Collet	ER20
Übersetzung Ratio	1 : 1
Eingangsdrehzahl Rpm at input	max. 8000 1/min
Ausgangsdrehzahl Rpm at output	max. 8000 1/min
Ausgangsdrehmoment Torque at output	max. 13 Nm
Drehrichtung Direction of Rotation	Eingang = Ausgang: ja input = output: yes
Lieferumfang Scope of delivery	inkl. Mutter <b>with nut</b> ohne Spanschlüssel und Spannzangen <b>without wrench and collets</b>





**Fräs- / Bohreinheit ER16**  
**für Rückseitenbearbeitung 571-61-ER16**

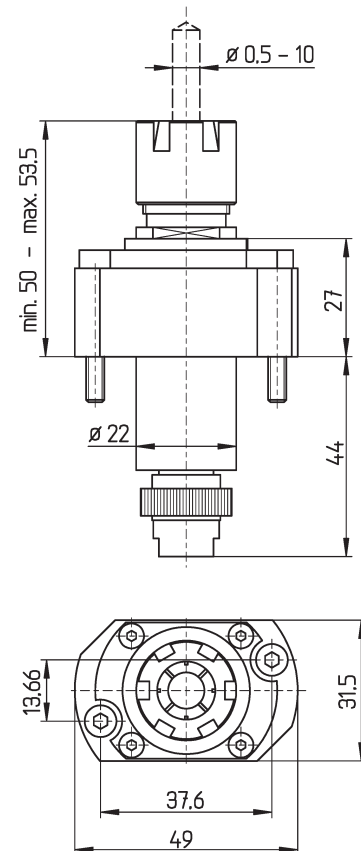
**Drilling / Milling Unit ER16**  
**for Backworking 571-61-ER16**

**Bestell-Nr.:** STAR571-61-ER16  
**order-no.:**

**für - for**  
 ECAS12/20  
 SB12/20R  
 SW12R11  
 SR20J/JN/R11-IV,  
 SR32J/JN

**Technische Daten - technical data**

<b>Spannzange</b> <i>Collet</i>	ER16
<b>Übersetzung</b> <i>Ratio</i>	1 : 1
<b>Eingangsdrehzahl</b> <i>Rpm at input</i>	max. 8000 1/min
<b>Ausgangsdrehzahl</b> <i>Rpm at output</i>	max. 8000 1/min
<b>Ausgangsdrehmoment</b> <i>Torque at output</i>	max. 13 Nm
<b>Drehrichtung</b> <i>Direction of Rotation</i>	Eingang = Ausgang: ja <i>input = output: yes</i>
<b>Lieferumfang</b> <i>Scope of delivery</i>	inkl. Mutter <b>with nut</b> ohne Spannschlüssel und Spannzangen <b>without wrench and collets</b>



**Fräs- / Bohreinheit ER16**  
für Rückseitenbearbeitung OR1-61-ER16

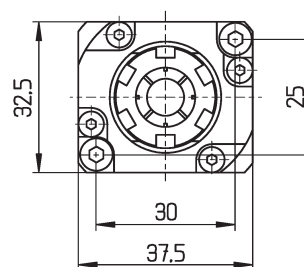
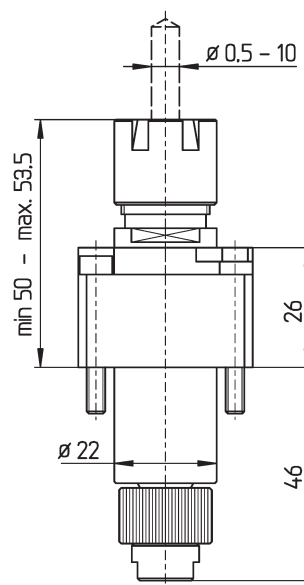
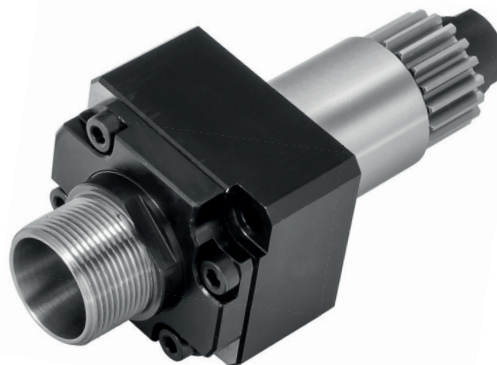
**Drilling / Milling Unit ER16**  
for Backworking OR1-61-ER16

Bestell-Nr.: STAR-OR1-61-ER16  
order-no.:

für - for  
SB12/20R  
SW12R11  
SR20R1V  
SW20

**Technische Daten - technical data**

<b>Spannzange</b> Collet	ER16
<b>Übersetzung</b> Ratio	1 : 1
<b>Eingangsdrehzahl</b> Rpm at input	max. 8000 1/min
<b>Ausgangsdrehzahl</b> Rpm at output	max. 8000 1/min
<b>Ausgangsdrehmoment</b> Torque at output	max. 13 Nm
<b>Drehrichtung</b> Direction of Rotation	Eingang = Ausgang: ja input = output: yes
<b>Lieferumfang</b> Scope of delivery	inkl. Mutter <b>with nut</b> ohne Spanschlüssel und Spannzangen <b>without wrench and collets</b>



**2-Spindel Frontbohr- / Fräseinheit ER16**  
**541-51-ER16**

**2-Spindle Front Drilling / Milling Unit**  
**541-51-ER16**

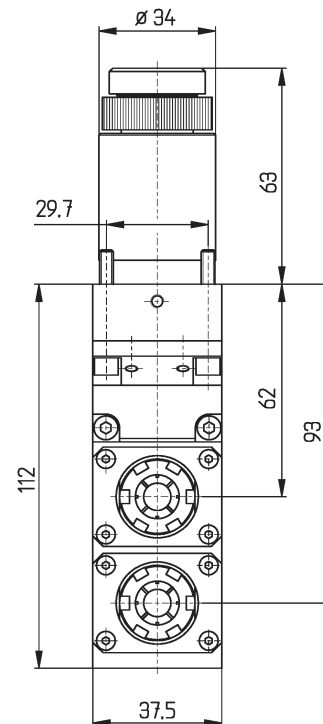
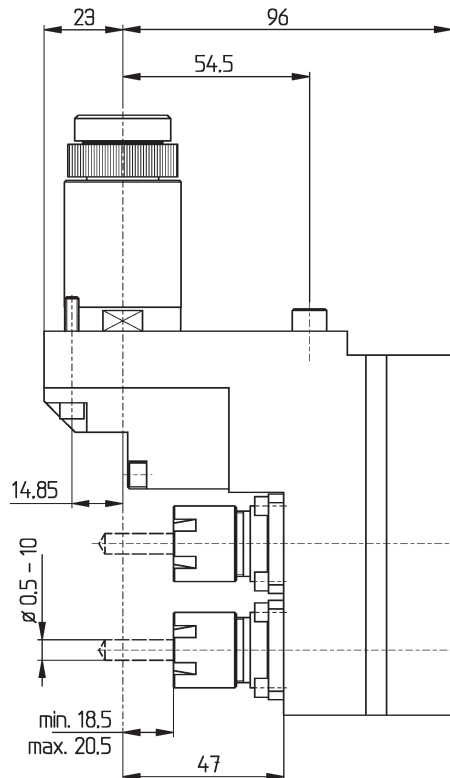
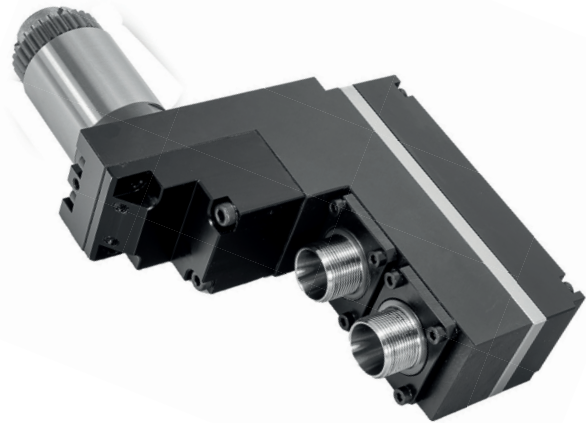
**Bestell-Nr.:** STAR541-51-ER16  
**order-no.:**

**für - for** SB16D/E; SB12/20R  
 SR20J/JN/R1I-IV

**Technische Daten - technical data**

**Spannzange** ER16  
**Collet**  
**Übersetzung** 1 : 1  
**Ratio**  
**Eingangsdrehzahl** max. 8000 1/min  
**Rpm at input**  
**Ausgangsdrehzahl** max. 8000 1/min  
**Rpm at output**  
**Ausgangsdrehmoment** max. 13 Nm  
**Torque at output**

**Lieferumfang** inkl. Mutter  
**Scope of delivery** *with nut*  
 ohne Spannschlüssel und Spannzangen  
*without wrench and collets*

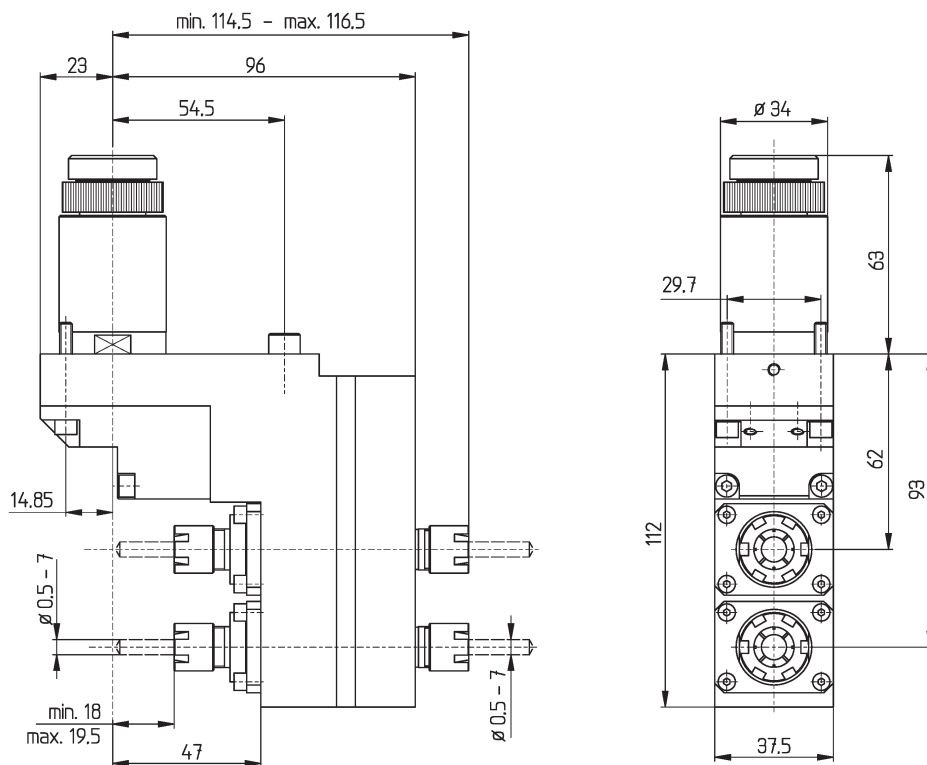
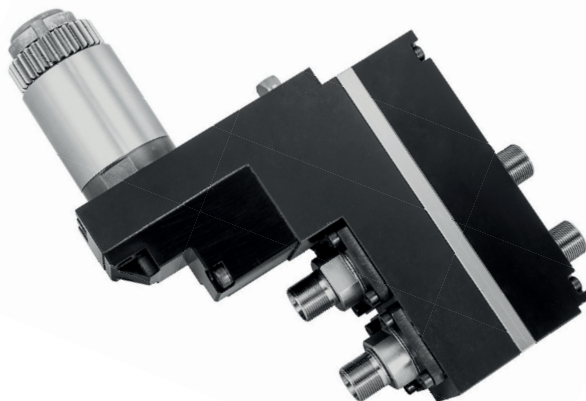


2-Spindel front- / rückseitige  
Bohr- / Fräseinheit ER11/ER11  
661-59-ER112-Spindle Counter Face  
Drilling Unit ER11/ER11  
661-59-ER11Bestell-Nr.: STAR661-59-ER11  
order-no.:

für - for SR20J/JN/R11-IV

## Technische Daten - technical data

Spannzange Collet	ER11
Übersetzung Ratio	1 : 1
Eingangsdrehzahl Rpm at input	max. 8000 1/min
Ausgangsdrehzahl Rpm at output	max. 8000 1/min
Ausgangsdrehmoment Torque at output	max. 13 Nm
Lieferumfang Scope of delivery	inkl. Mutter <b>with nut</b> ohne Spanschlüssel und Spannzangen <b>without wrench and collets</b>



2-Spindel front- / rückseitige  
Bohr- / Fräseinheit ER11/ER16  
661-59-ER162-Spindle Counter Face  
Drilling Unit ER11/ER16  
661-59-ER16Bestell-Nr.: STAR661-59-ER16  
order-no.:

für - for SR20J/JN/R11-IV

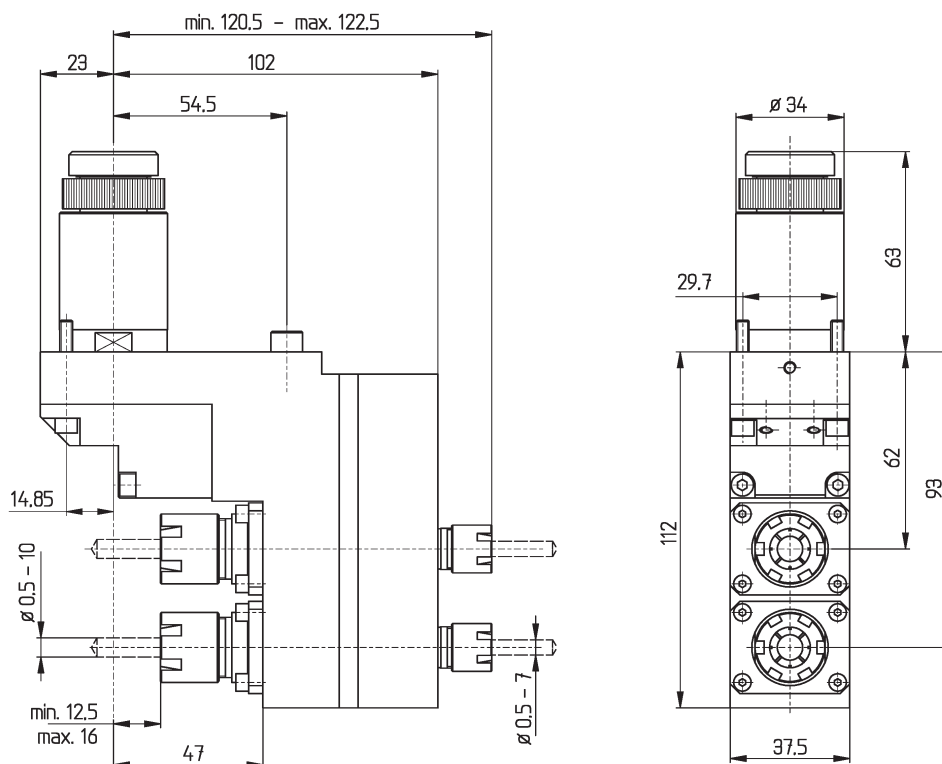
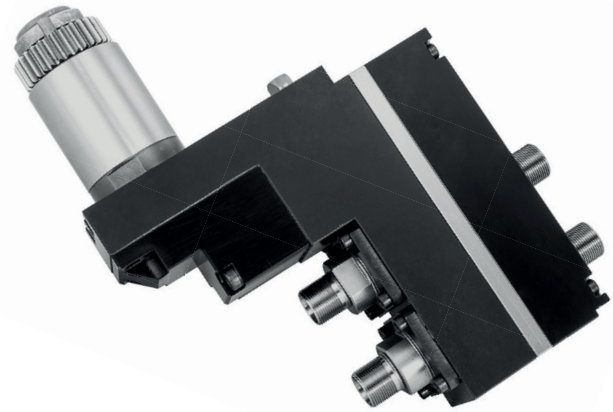
## Technische Daten - technical data

Spannzange Collet	ER11 / ER16
Übersetzung Ratio	1 : 1
Eingangsdrehzahl Rpm at input	max. 8000 1/min
Ausgangsdrehzahl Rpm at output	max. 8000 1/min
Ausgangsdrehmoment Torque at output	max. 13 Nm

Lieferumfang  
Scope of delivery

inkl. Mutter  
**with nut**

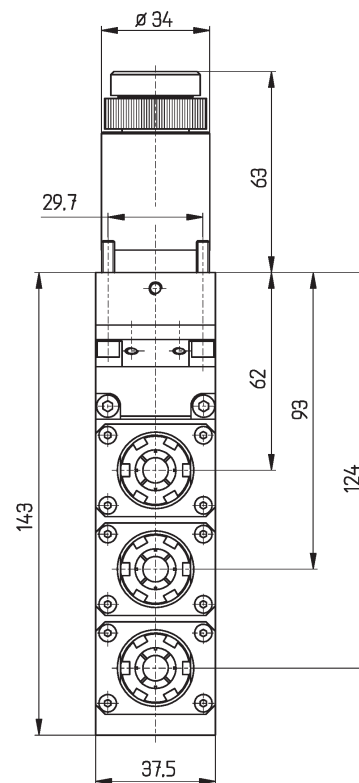
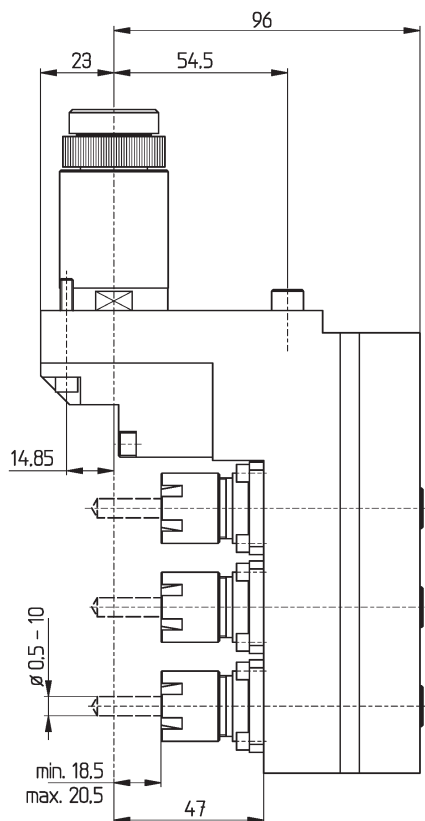
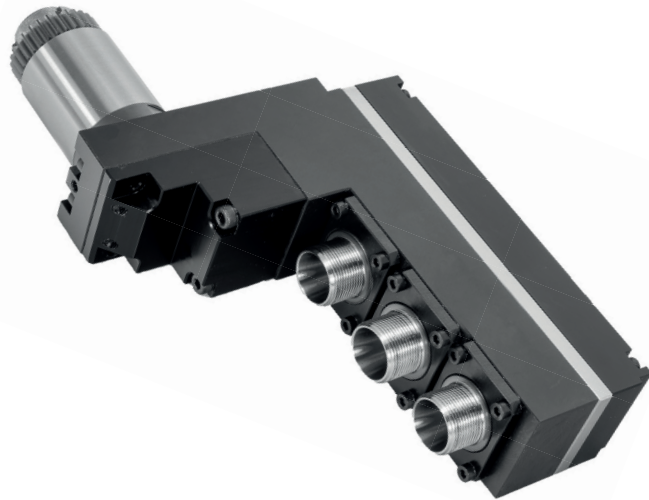
ohne Spannschlüssel und Spannzangen  
**without wrench and collets**



3-Spindel Frontbohr- / Fräseinheit ER16  
661-51-ER163-Spindle Front Drilling / Milling Unit  
661-51-ER16Bestell-Nr.: STAR661-51-ER16  
order-no.:für - for SB16D/E; SB12/20R  
SR20J/JN/RII-IV

## Technische Daten - technical data

Spannzange Collet	ER16
Übersetzung Ratio	1 : 1
Eingangsdrehzahl Rpm at input	max. 8000 1/min
Ausgangsdrehzahl Rpm at output	max. 8000 1/min
Ausgangsdrehmoment Torque at output	max. 13 Nm
Lieferumfang Scope of delivery	inkl. Mutter <b>with nut</b> ohne Spanschlüssel und Spannzangen <b>without wrench and collets</b>





3-Spindel front- / rückseitige  
Bohr- / Fräseinheit ER11/ER11  
7.074.006-ER11

2-Spindle Counter Face  
Drilling Unit ER11/ER11  
7.074.006-ER11

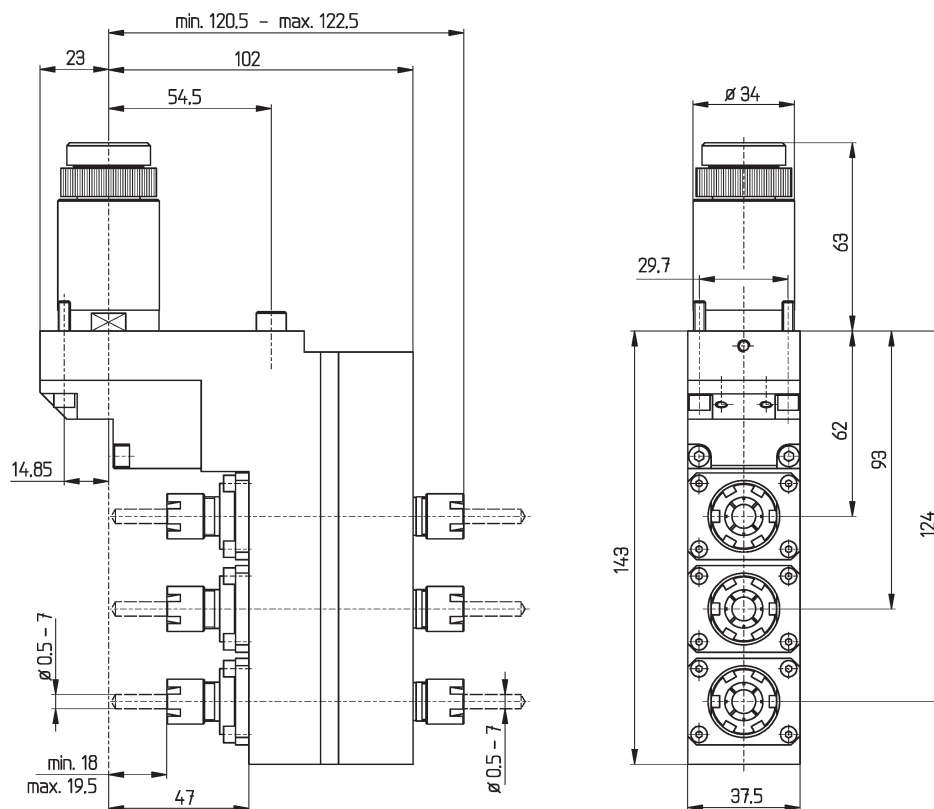
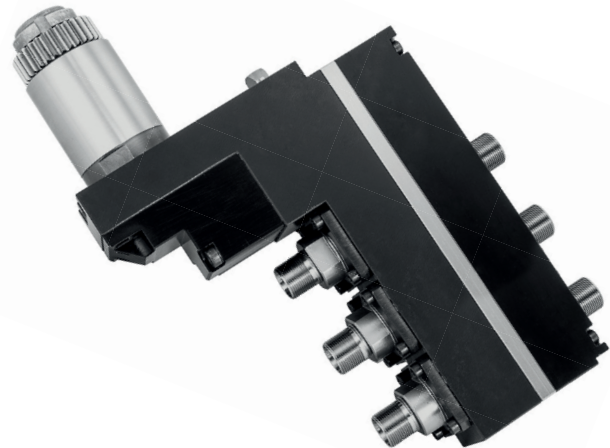
Bestell-Nr.: STAR7.074.006-ER11  
order-no.:

für - for SR20RII  
SR20RIV

Technische Daten - technical data

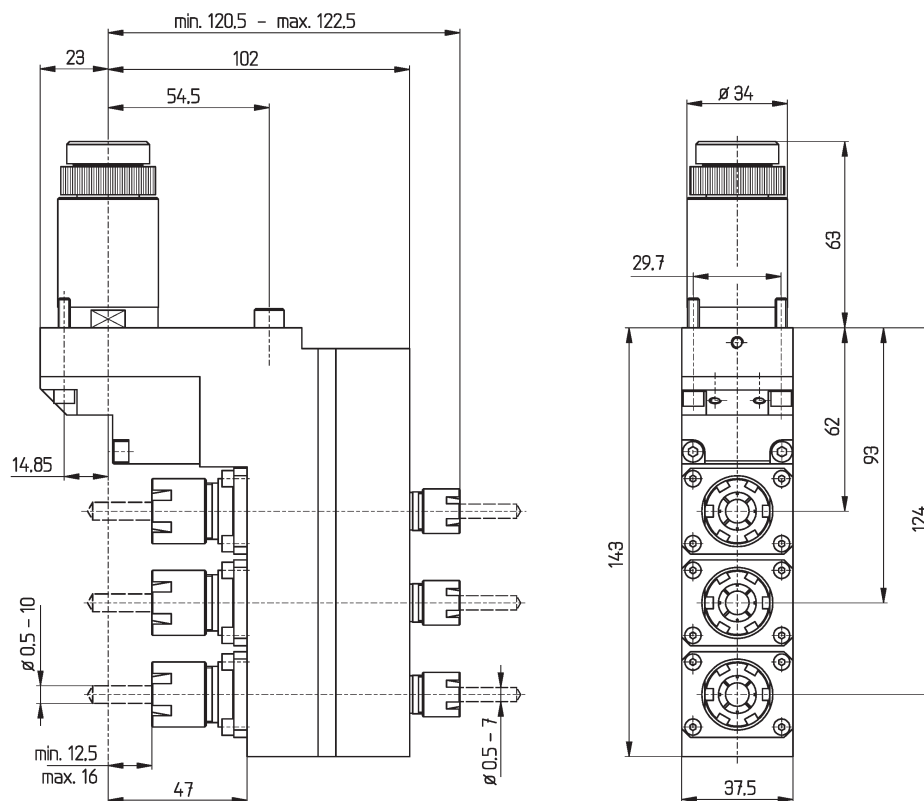
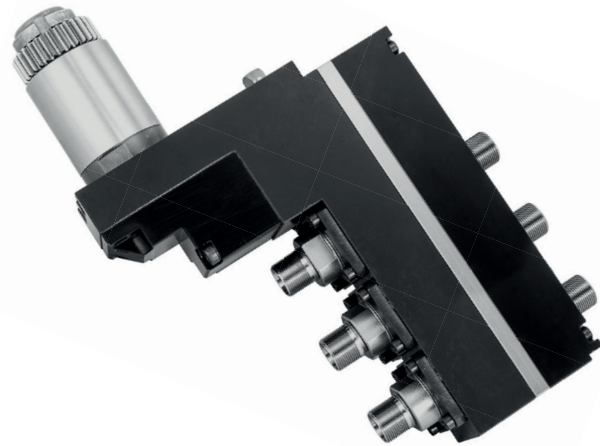
Spannzange Collet ER11  
Übersetzung Ratio 1 : 1  
Eingangsdrehzahl Rpm at input max. 8000 1/min  
Ausgangsdrehzahl Rpm at output max. 8000 1/min  
Ausgangsdrehmoment Torque at output max. 13 Nm

Lieferumfang Scope of delivery  
inkl. Mutter with nut  
ohne Spanschlüssel und Spannzangen without wrench and collets



3-Spindel front- / rückseitige  
Bohr- / Fräseinheit ER11/ER16  
7.074.006-ER162-Spindle Counter Face  
Drilling Unit ER11/ER16  
7.074.006-ER16Bestell-Nr.: STAR7.074.006-ER16  
order-no.:für - for SR20RII  
SR20RIV

## Technische Daten - technical data

Spannzange  
Collet ER11 / ER16Übersetzung  
Ratio 1 : 1Eingangsdrehzahl  
Rpm at input max. 8000 1/minAusgangsdrehzahl  
Rpm at output max. 8000 1/minAusgangsdrehmoment  
Torque at output max. 13 NmLieferumfang  
Scope of delivery inkl. Mutter  
**with nut**  
ohne Spanschlüssel und Spannzangen  
**without wrench and collets**

3-Spindel front- / rückseitige  
Bohr- / Fräseinheit ER11/ER16  
671-59-ER162-Spindle Counter Face  
Drilling Unit ER11/ER16  
671-59-ER16Bestell-Nr.: STAR671-59-ER16  
order-no.:

für - for SR32J/JN

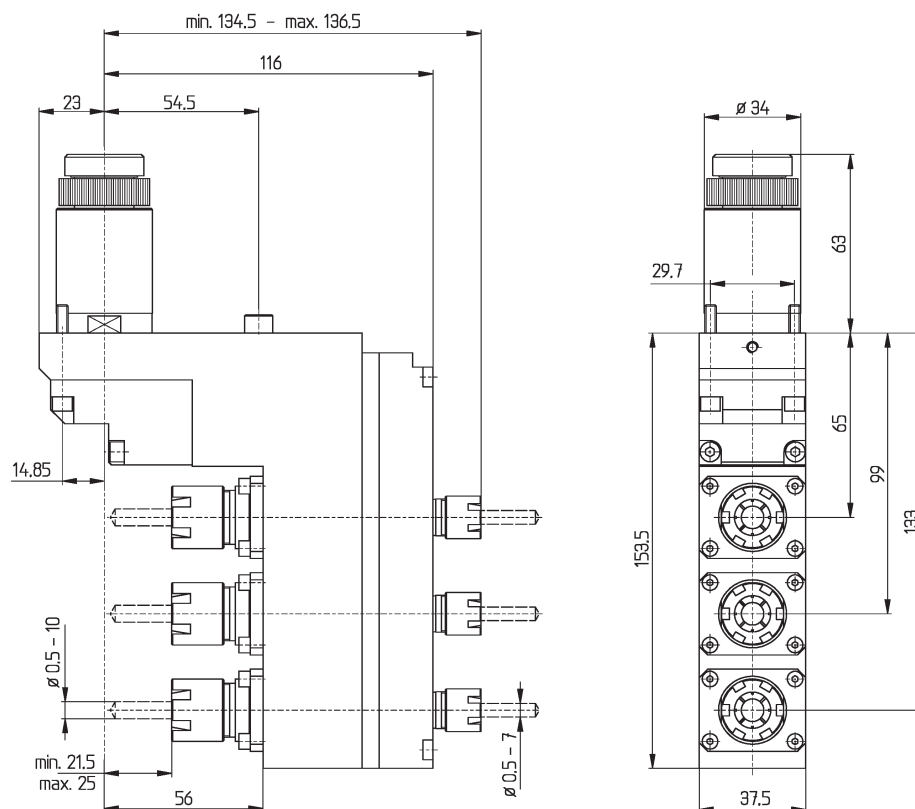
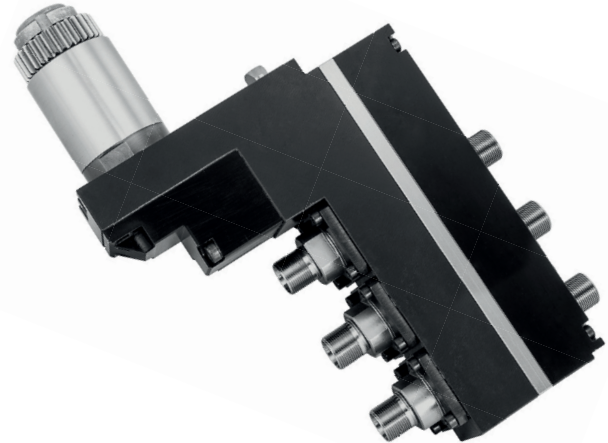
## Technische Daten - technical data

Spannzange Collet	ER11 / ER16
Übersetzung Ratio	1 : 1
Eingangsdrehzahl Rpm at input	max. 8000 1/min
Ausgangsdrehzahl Rpm at output	max. 8000 1/min
Ausgangsdrehmoment Torque at output	max. 13 Nm

Lieferumfang  
Scope of delivery

inkl. Mutter  
**with nut**

ohne Spannschlüssel und Spannzangen  
**without wrench and collets**



## Bohrpinolenträger 2 x Ø 22

## Boring Bar Holder 2 x Ø 22

Hochpräzise (Koordinatengeschliffen)  
Hochfester Werkzeugstahl

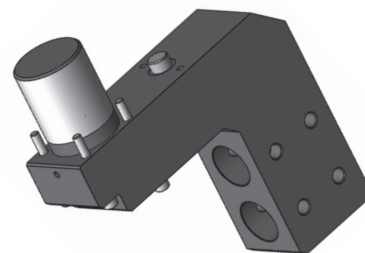
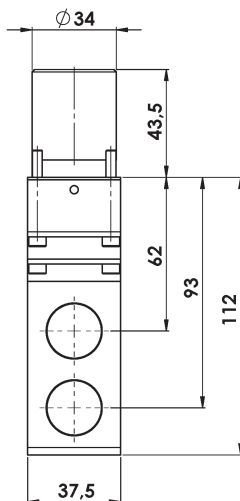
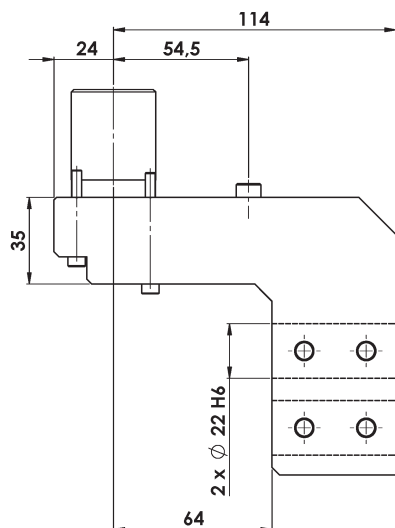
Highest precision (jig grinded)  
High-tensile tool steel - very solid

Bestell-Nr.:  
order-no.:

STAR7.075.795

für - for

SB16D/E; SR20RII-IV; SB12/20R; SR20J/JN



## Bohrpinolenträger 3 x Ø 22

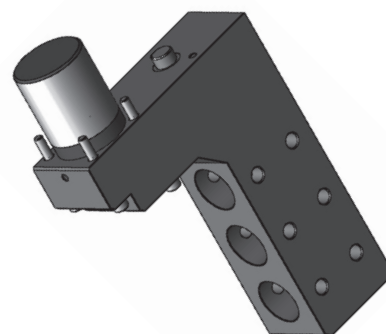
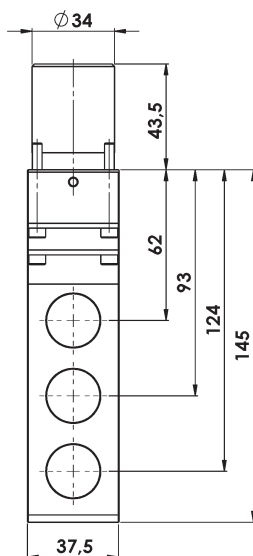
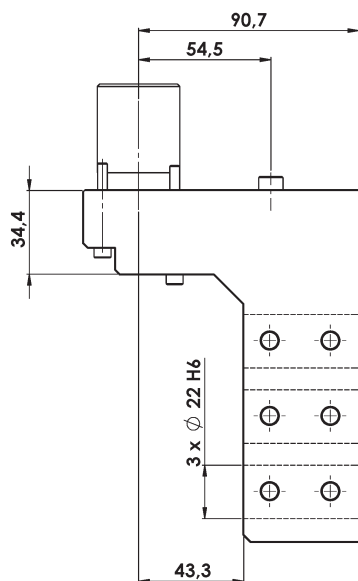
## Boring Bar Holder 3 x Ø 22

Bestell-Nr.:  
order-no.:

STAR-TP-SR20R-22

für - for

SB16D/E; SR20RII / IV; SB12/20R; SR20J/JN



**Bohrpinolenträger 3 x Ø 22**

**Boring Bar Holder 3 x Ø 22**

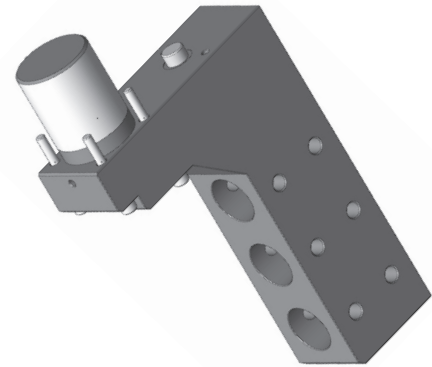
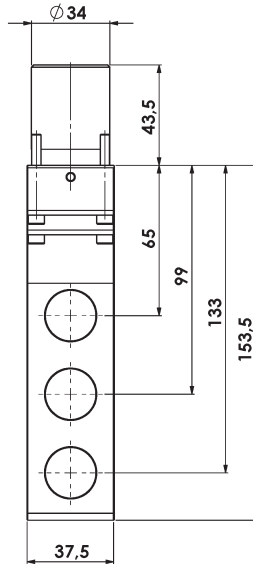
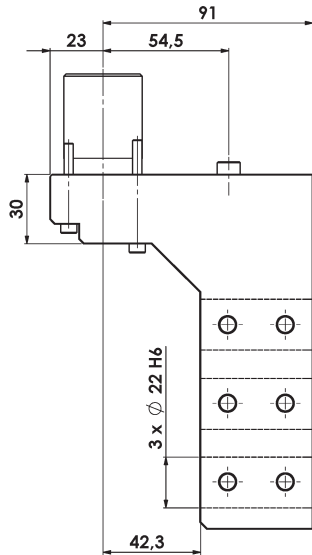
Hochpräzise (Koordinatengeschliffen)  
 Hochfester Werkzeugstahl

*Highest precision (jig grinded)*  
*High-tensile tool steel - very solid*

**Bestell-Nr.:** STAR-TP-SR32-22  
**order-no.:**

**für - for**

SR32J / JN



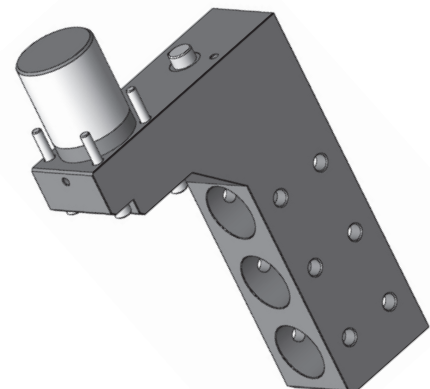
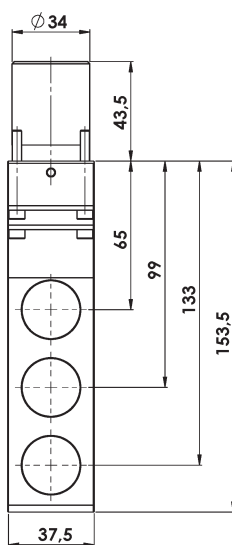
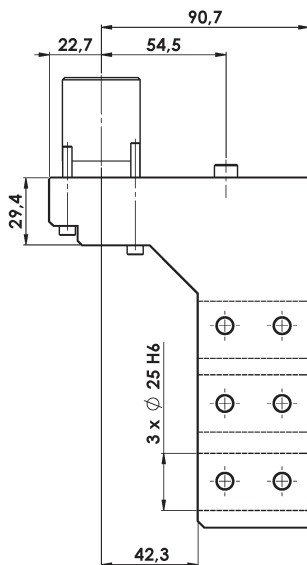
**Bohrpinolenträger 3 x Ø 25**

**Boring Bar Holder 3 x Ø 25**

**Bestell-Nr.:** STAR-TP-SR32-25  
**order-no.:**

**für - for**

SR32J / JN



**Bohrpinolenträger 2 x Ø 25,4**

**Boring Bar Holder 2 x Ø 25,4**

Hochpräzise (Koordinatengeschliffen)  
 Hochfester Werkzeugstahl

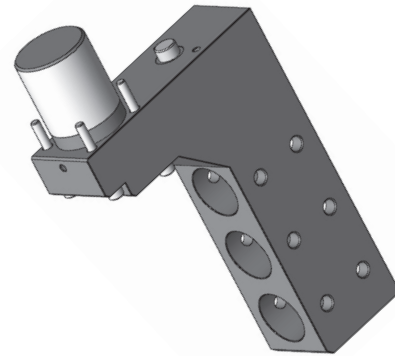
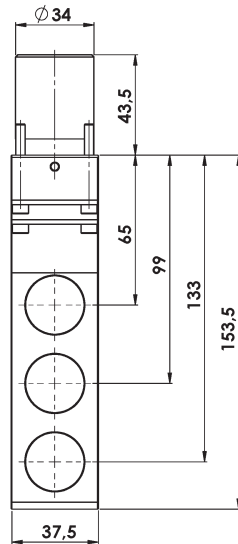
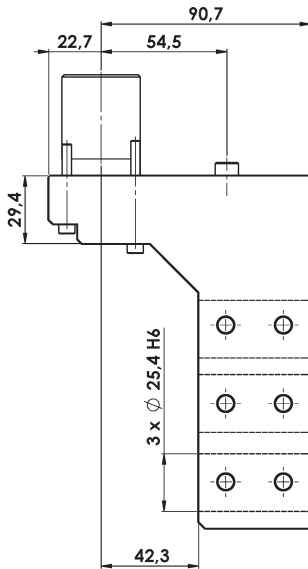
*Highest precision (jig grinded)*  
*High-tensile tool steel - very solid*

Bestell-Nr.:  
 order-no.:

STAR-TP-SR32-26

für - for

SR32J / JN





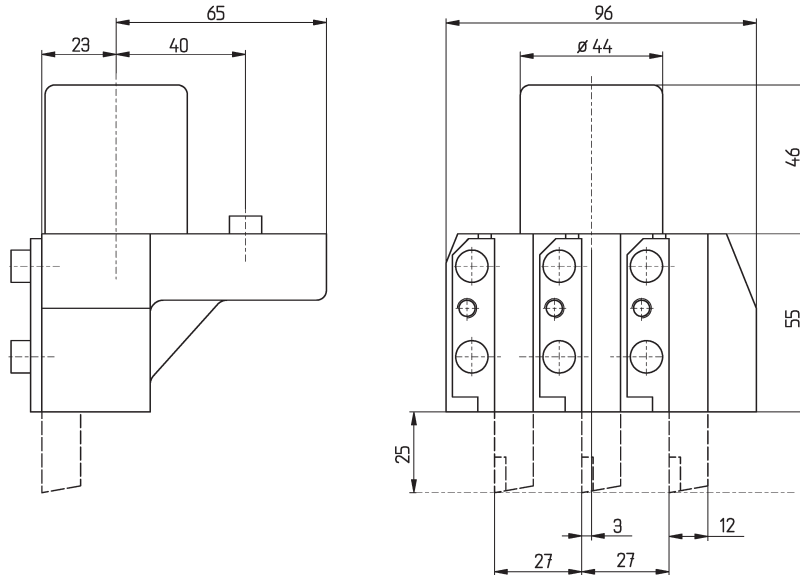
**3-fach Stahlhalter 12 x 12 mm**

**3 Station Tool Holder 12 x 12 mm**

Bestell-Nr.: **STAR421-02**  
 order-no.:

für - for

ST20; ECAS20T; SV20; SV20R



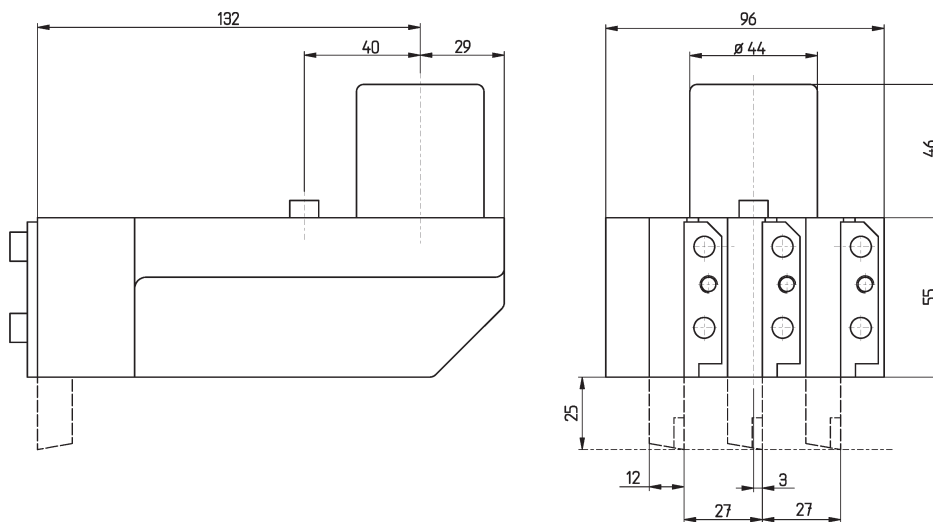
**3-fach Stahlhalter**  
 12 x 12 mm Rückseitenbearbeitung

**3 Station Tool Holder**  
 12 x 12 mm Backworking

Bestell-Nr.: **STAR-421-03**  
 order-no.:

für - for

ST20; ECAS20T; SV20; SV20R



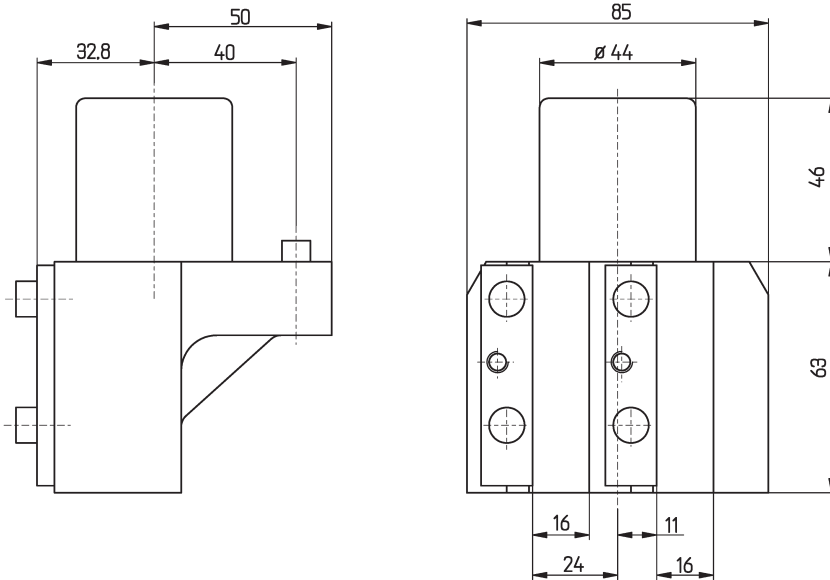
**2-fach Stahlhalter**  
 16 x 16 mm Rückseitenbearbeitung

**2-Station Tool Holder**  
 16 x 16 mm Backworking

Bestell-Nr.: **STAR431-02**  
 order-no.:

für - for

ECAS32T; SV32



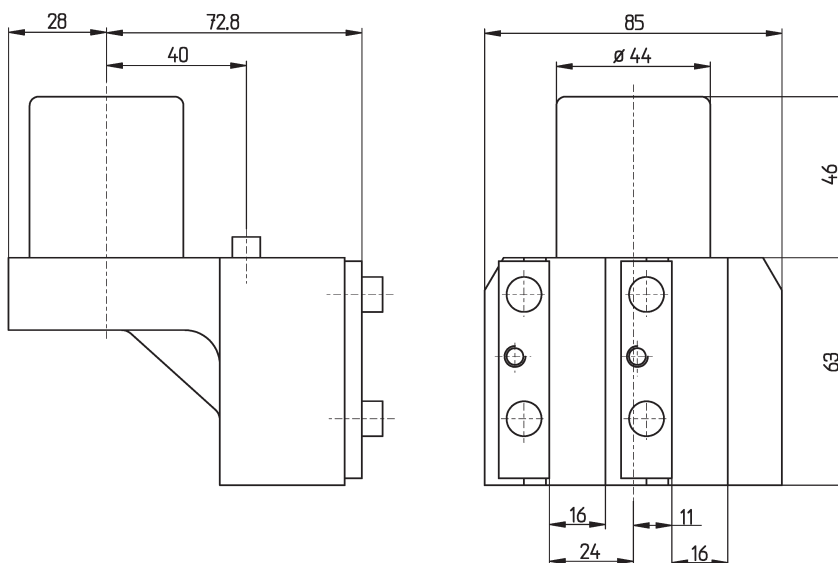
**2-fach Stahlhalter**  
 16 x 16 mm Rückseitenbearbeitung

**2-Station Tool Holder**  
 16 x 16 mm Backworking

Bestell-Nr.: **STAR431-03**  
 order-no.:

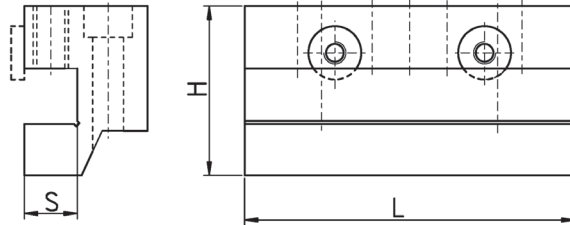
für - for

ECAS32T; SV32

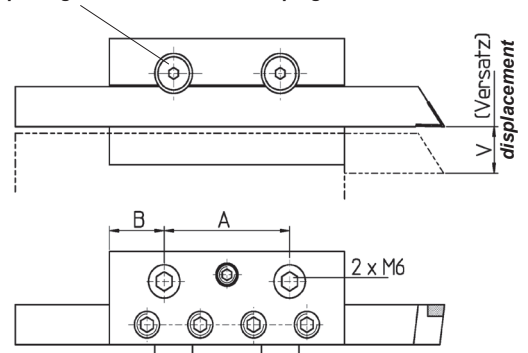


**Aufbau-Stahlhalter  
für Star-Werkzeughalter**

**Tool Holder Overhang  
for STAR Tool Holder**



Stützscheiben zur exakteren Spannung  
Supporting washers for exact clamping

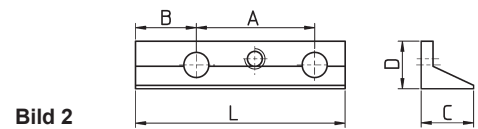
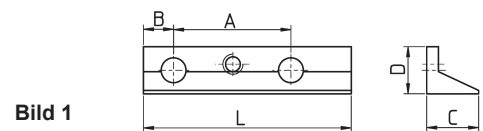


Bestell-Nr. order-no.	Stahl steel	S	L	H	A	B	V	Maschine machine
STAR 431-08	8 x 8	8	60	29,5	30	15		SW7
STAR 541-03	12 x 12	12	75	38	40	17,5	15	ECAS20 SB16 SR20 SV20 SR20RII
STAR 311-01	12 x 12	12	75	44	40	17,5	20	SV12 SV20
STAR 671-01	16 x 16	16	75	46	40	17,5	17	SR32J SR32JN
STAR 331-01	16 x 16	16	80	41	47	17,5	17	SV12 SV20 SV32 SV32JII
STAR 481-05	10 x 10	10	75	42	40	17,5	15	SB12/20R SB16D/E
STAR 431-08	12 x 12	12	75	42	40	17,5	15	SB12RG

**Klemmprofile für Star-Werkzeughalter**

**Clamping Wedges for STAR Tool Holder**

Bestell-Nr. order-no.	L	A	B	C	D	Maschine machine	Bild
STAR-KP5428a	54	28	8	13,5	13		1
STAR-KP5428b	54	28	18	13,5	13		2
STAR-KP6030	60	30	15	10,5	11		1
STAR-KP6235a	62	35	9	15,5	14		1
STAR-KP6235b	62	35	18,5	15,5	14		2
STAR-KP6538	65	38,5	8	18	13	SB16	1
STAR-KP6540	65	40	18	13,5	13	SR20	1
STAR-KP7540a	75	40	18	18	14	SR32J neu	1
STAR-KP7540b	75	40	18	18	13	SB16	1
STAR-KP7540c	75	40	16,5	13,5	9,5	SA12 / 16	1
STAR-KP7540d	75	40	17,5	13,5	10	SB12/20R	1
STAR-KP7640	76	40	18	13,5	13	SR20	1

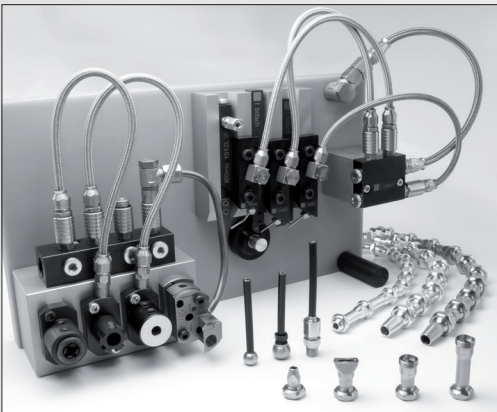




SPANNWERKZEUGE  
CLAMPING TOOLS



HALTER FÜR SCHNEIDWERKZEUGE  
TOOL HOLDERS



KÜHLMITTELSYSTEME  
COOLANT SYSTEMS



BIMU-WENDEPLATTENSYSTEM  
BIMU INSERTS



IFANGER MICROTURN



SCHNEIDWERKZEUGE  
CUTTING TOOLS

**f. britsch**  
alles. immer. schnell.

**werkzeuge | maschinen**

Friedrich Britsch GmbH & Co. KG  
-- **Firmensitz Pforzheim** --  
Mülleracker 6  
75177 Pforzheim

Tel: +49 7231 9365-0  
Fax: +49 7231 9365-30  
fbritsch@f-britsch.com

**www.f-britsch.com**  
**www.f-britsch.com/shop**

